

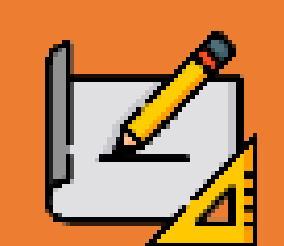
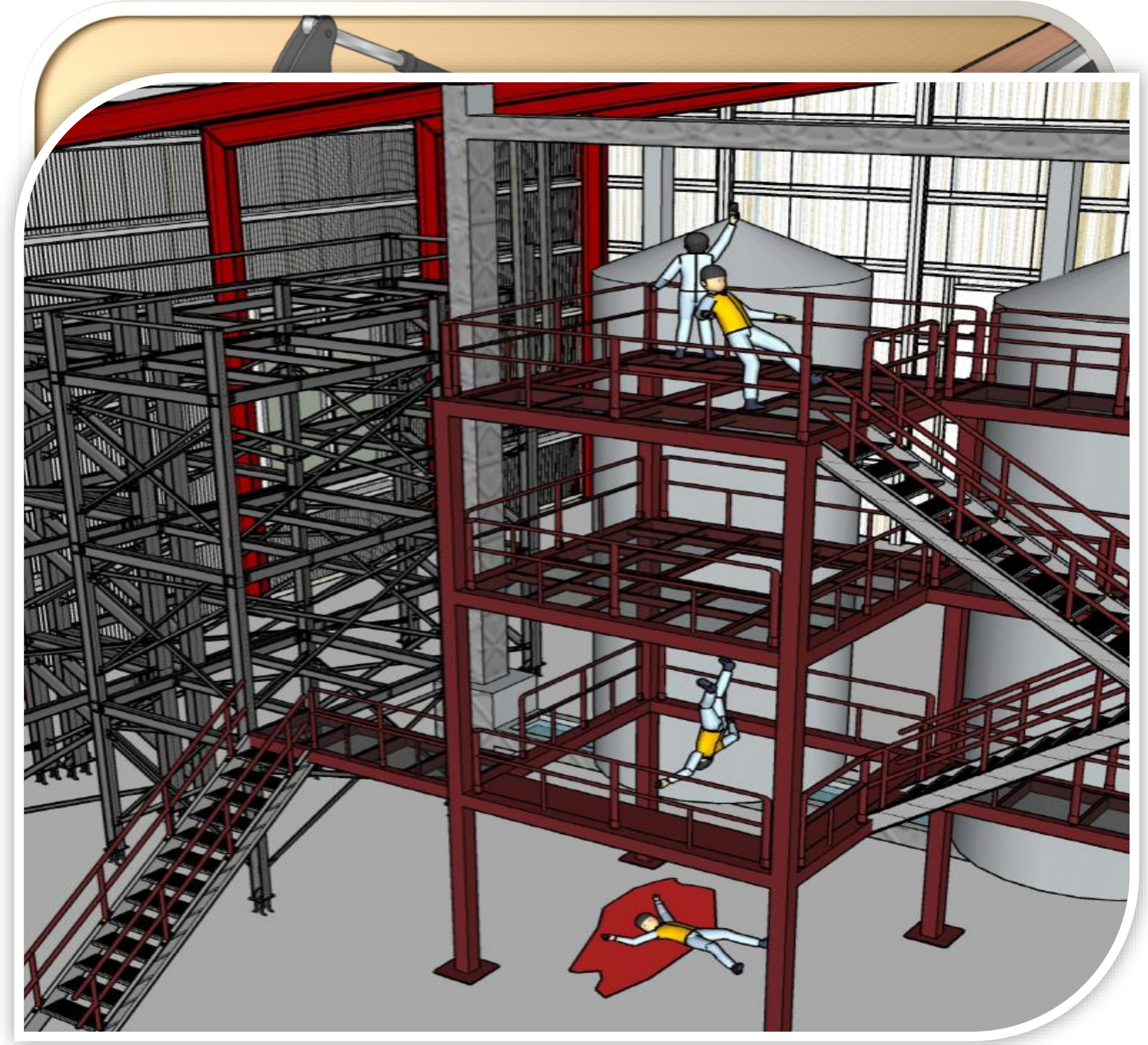


작업 중 개구부로 떨어짐



재해개요

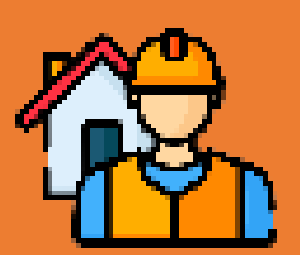
2023년 4월 28일(금) 15:25경 충남 태안군
 소재 가공시설 현대화 건설현장에서
 재해자가 가공시설 포장부 철 구조물의
 4층으로 올라가 설치 완료된 전기 덕트 및
 배관의 기성(既成) 청구용 사진 촬영을
 보조하던 중 포장부 철 구조물의 개구부로
 떨어져(H≒6.4m) 사망함



발생원인

▶ 근로자 추락 원인

- (개구부 방호조치 미실시) 떨어질 위험이 있는 장소에 근로자의 출입을 제한하지 않고, 개구부 덮개 또는 추락방망 등 미설치
- (개인보호구 미착용) 안전모 및 안전대를 착용하지 않고 떨어질 위험이 있는 장소로 이동



예방대책

1 개구부의 방호 조치 철저

- 견고한 구조의 개구부 덮개를 뒤집히거나 떨어지지 않도록 고정하여 빈틈없이 설치
- 떨어질 위험이 있는 장소에 근로자의 출입을 제한하거나, 개구부 등의 안전보건표지 부착

2 개인보호구 착용

- 떨어질 위험이 있는 장소에 접근하거나 작업하는 경우 안전모 및 안전대를 올바르게 착용하도록 관리·지도 실시

※ 본 MPS는 동종재해 예방을 목적으로 안전보건공단에서 제작하여 제공하는 것으로 일부 내용이 재해 발생 상황과 다를 수도 있음을 알려드립니다